



**АУЕР**

**АГЕНЦИЯ ЗА УСТОЙЧИВО ЕНЕРГИЙНО РАЗВИТИЕ**



**SEDA**

**ПРОИЗВОДСТВО НА ЕЛЕКТРИЧЕСКА  
ЕНЕРГИЯ ОТ ВЪЗОБНОВЯЕМИ  
ИЗТОЧНИЦИ ПРЕЗ 2013 г.**

**6 декември 2013 г.,  
Кърджали**

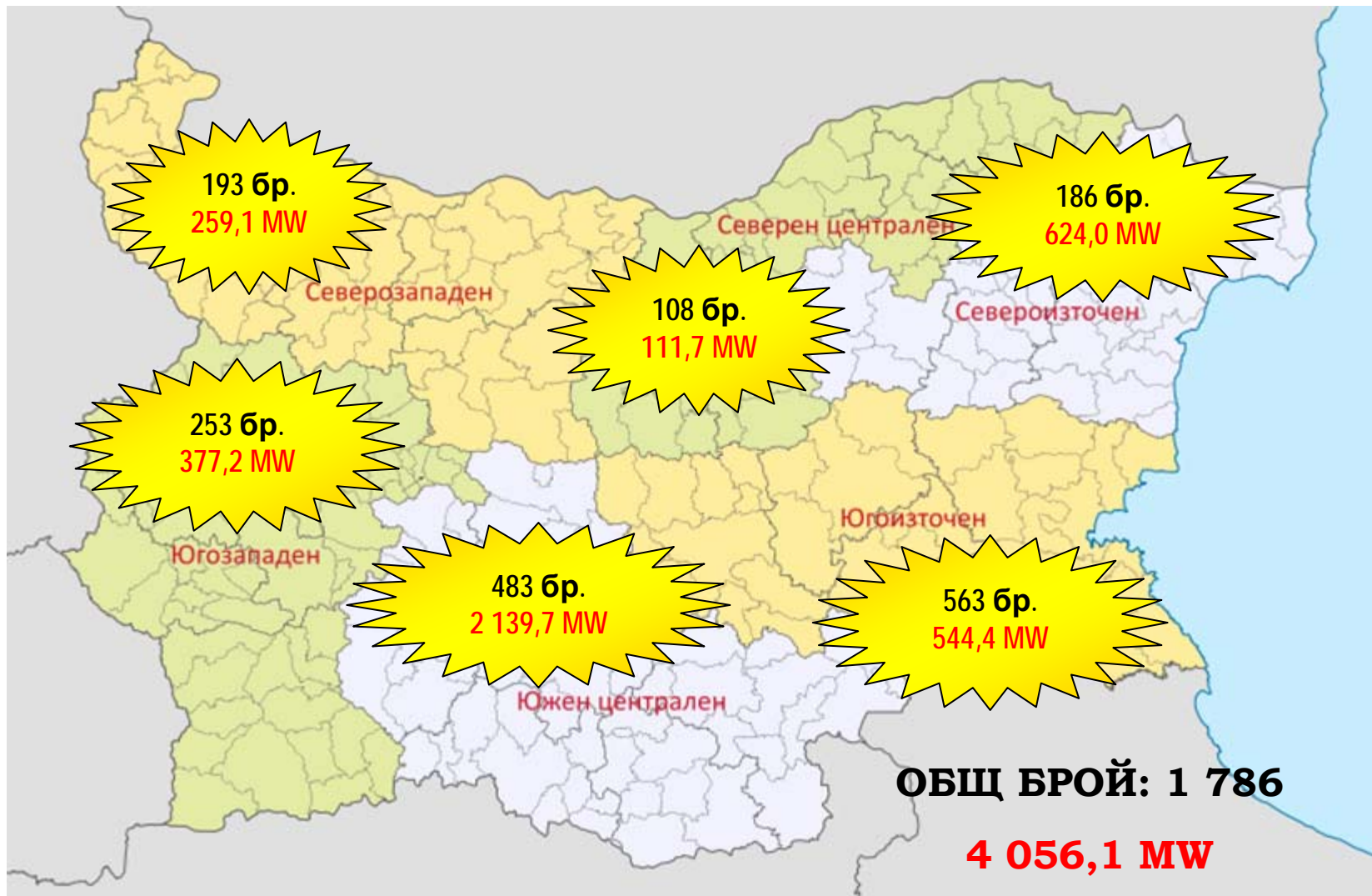


## ВИДОВЕ ИЗПОЛЗВАНИ ВЪЗОБНОВЯЕМИ ИЗТОЧНИЦИ (ВИ)

ВИД ВЪЗОБНОВЯЕМ ИЗТОЧНИК	
НАИМЕНОВАНИЕ	ОБОЗНАЧЕНИЕ
<b>ВЯТЪРНА ЕНЕРГИЯ</b> <b>(вятърна централа)</b>	<b>ВЕ</b>
<b>ВОДНА ЕНЕРГИЯ</b> <b>(водноелектрическа централа)</b>	<b>ВД</b>
<b>СЛЪНЧЕВА ЕНЕРГИЯ</b> <b>(фотоволтаична централа)</b>	<b>СЕ</b>
<b>СМЕТИЩЕН ГАЗ</b> <b>(централа на сметищен газ)</b>	<b>СГ</b>
<b>БИОМАСА</b> <b>(централа на биомаса)</b>	<b>БМ</b>
<b>ГАЗ ОТ ПРЕЧИСТВАТЕЛНИ СТАНЦИИ ЗА ОТПАДНИ ВОДИ</b> <b>(централа на газ от пречиствателни станции)</b>	<b>ОГ</b>



## ЕНЕРГИЙНИ ОБЕКТИ ЗА ПРОИЗВОДСТВО НА ЕЛЕКТРИЧЕСКА ЕНЕРГИЯ ОТ ВИ ПО РИП





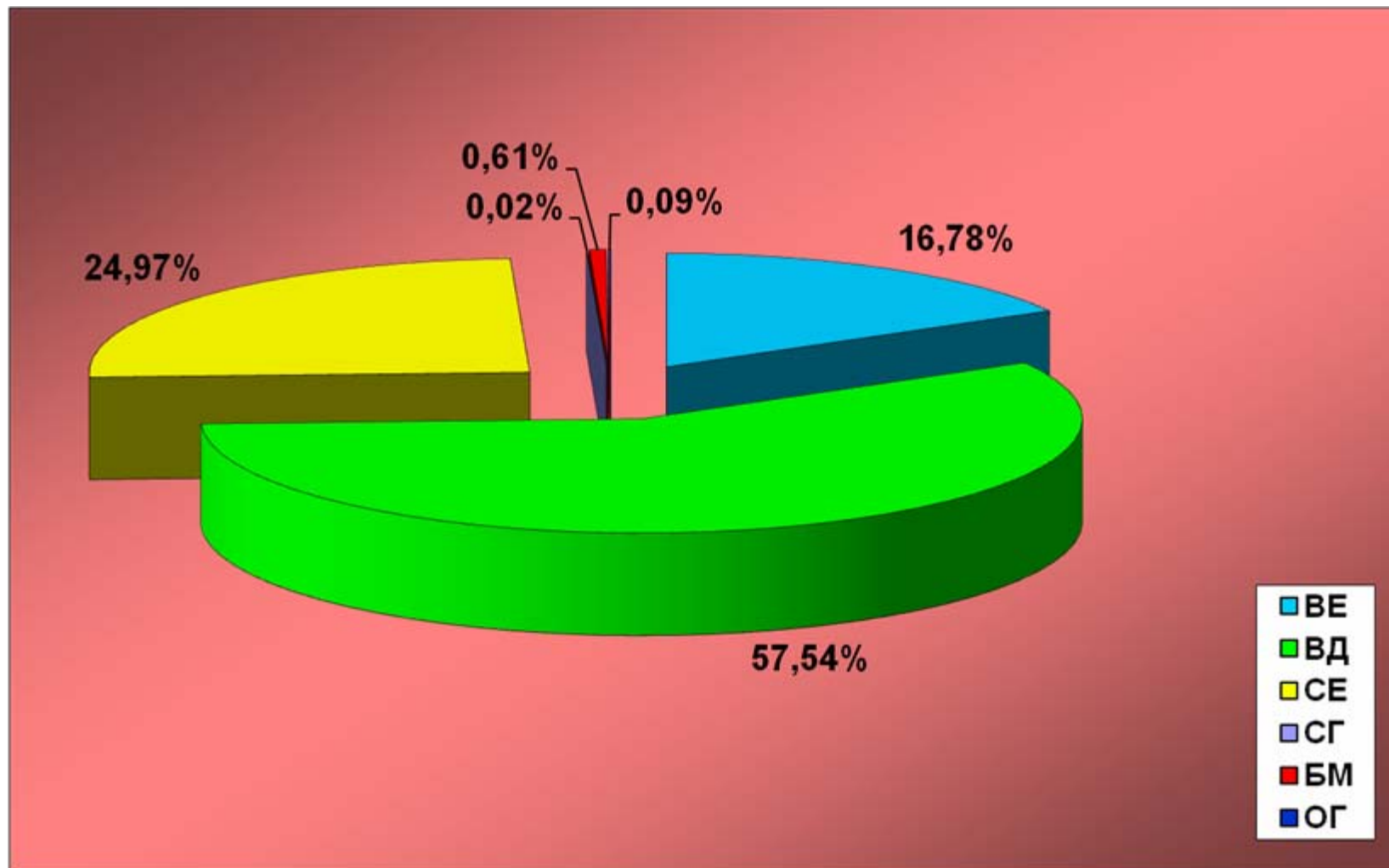
## ЕКТРИЧЕСКА ЕНЕРГИЯ ОТ ВИ ПРЕЗ 2013 г.:

### ОБОБЩЕНА ИНФОРМАЦИЯ

ВИД ВИ	ЕНЕРГИЙНИ ОБЕКТИ	ИНСТАЛИРАНА МОЩНОСТ	ПРОИЗВЕДЕНА ЕНЕРГИЯ
	бр.	MW	MWh
ВЕ	179	680,56	1 117 578,34
ВД	238	2 333,74	3 523 646,35
СЕ	1 358	1 012,83	1 197 135,54
СГ	1	0,83	316,67
БМ	8	24,62	40 000,71
ОГ	2	3,47	362,76
<b>ОБЩО:</b>	<b>1 786</b>	<b>4 056,05</b>	<b>5 879 040,37</b>

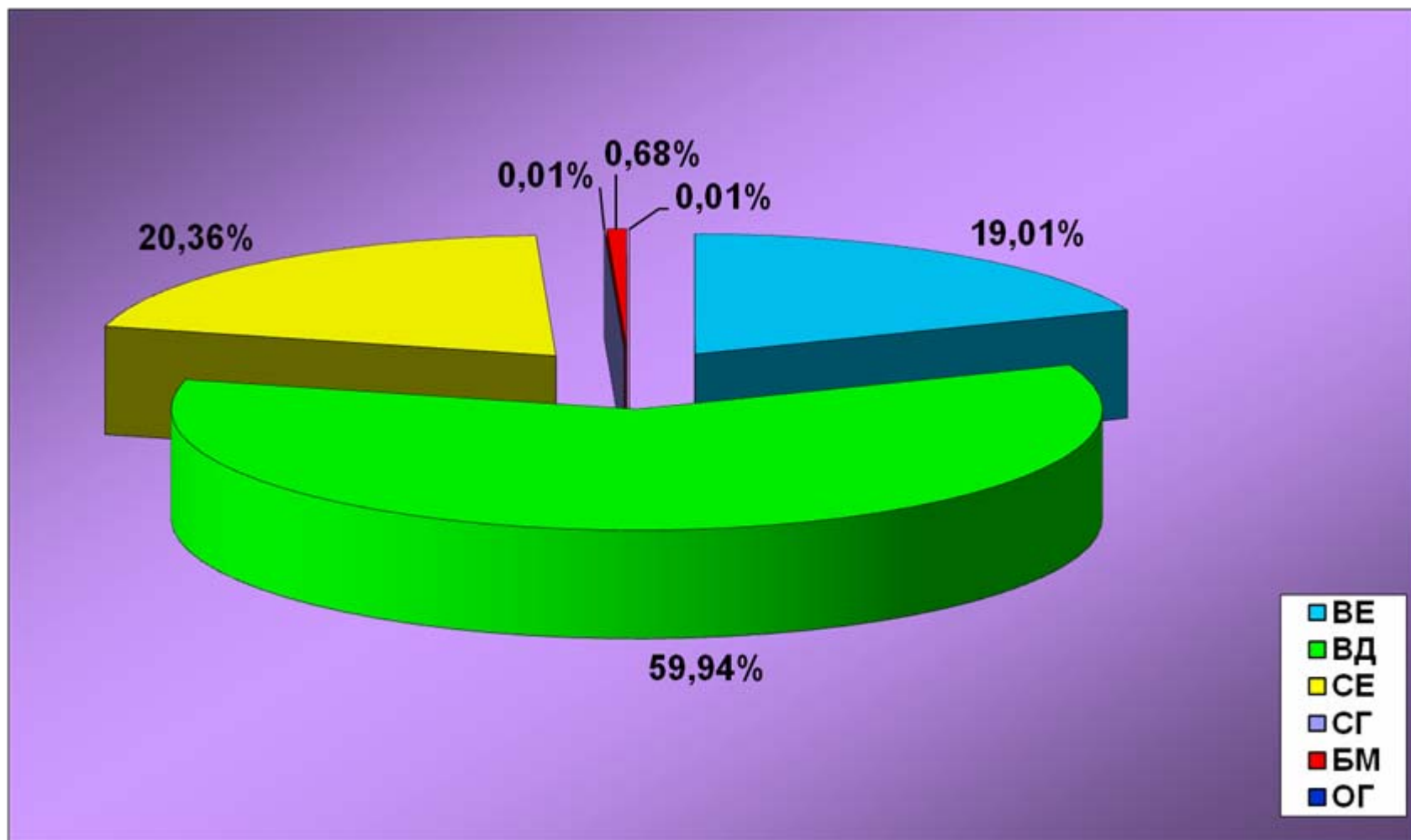


## ИНСТАЛИРАНИ МОЩНОСТИ ЗА ПРОИЗВОДСТВО НА ЕКТРИЧЕСКА ЕНЕРГИЯ ПО ВИДОВЕ ВИ



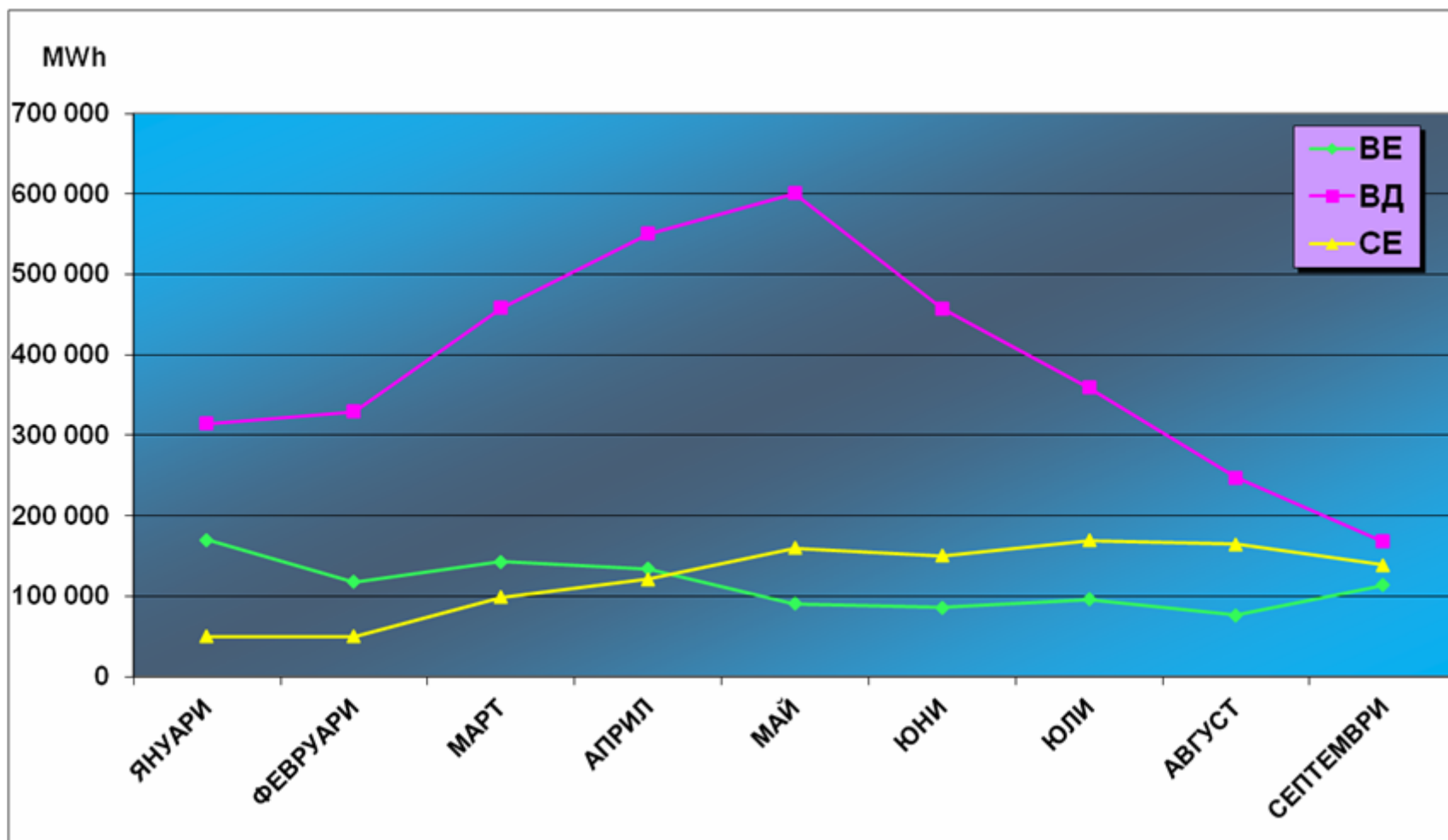


# ПРОИЗВЕДЕНА ЕЛЕКТРИЧЕСКА ЕНЕРГИЯ ПО ВИДОВЕ ВИ





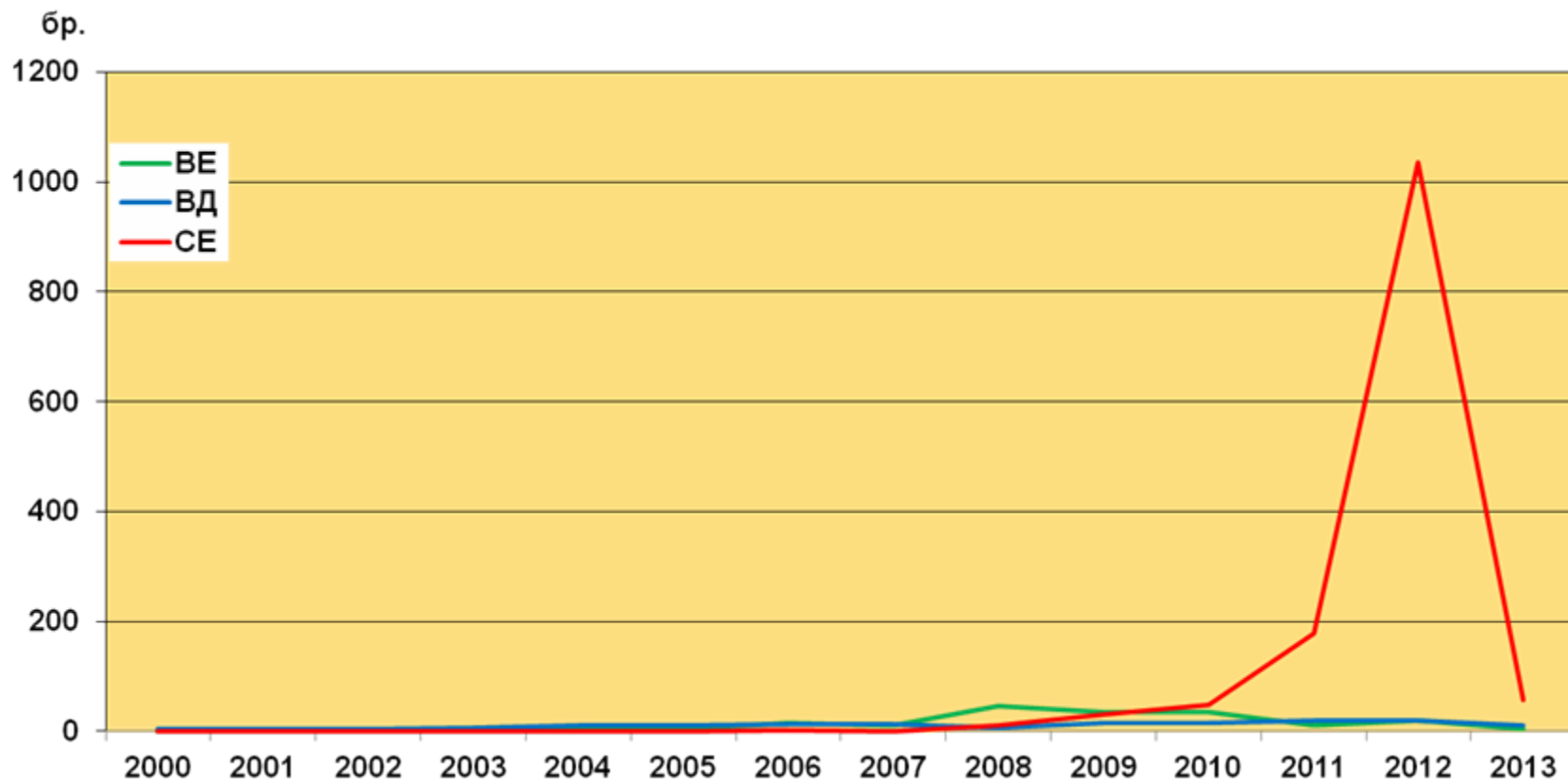
## ПРОИЗВЕДЕНА ЕЛЕКТРИЧЕСКА ЕНЕРГИЯ ОТ ОСНОВНИТЕ ВИДОВЕ ВИ ПО МЕСЕЦИ





## ВЪВЕЖДАНЕ В ЕКСПЛОАТАЦИЯ НА ОБЕКТИ ЗА ПРОИЗВОДСТВО НА ЕЛ. ЕНЕРГИЯ ОТ ВИ ПО ГОДИНИ

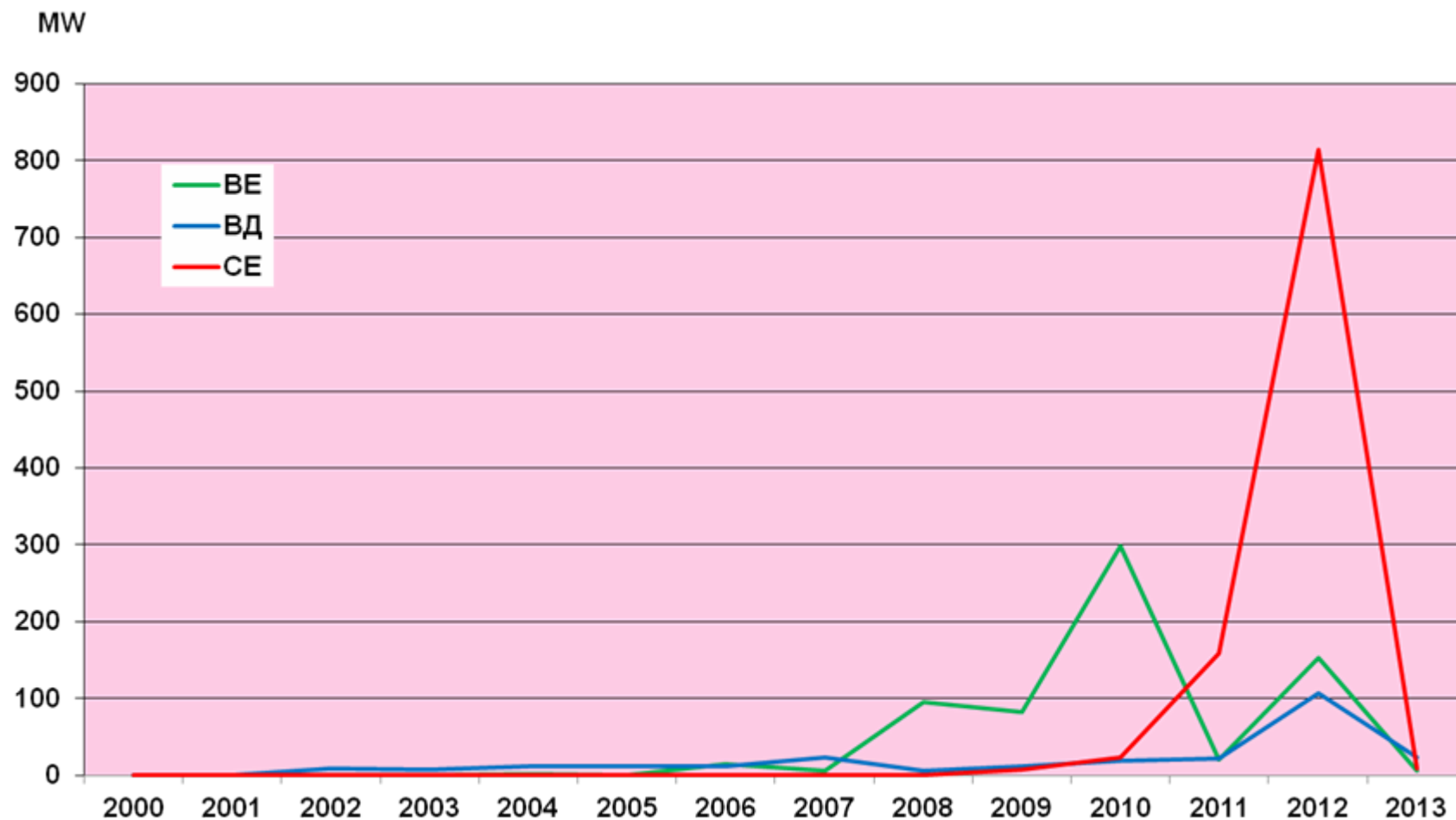
От общо регистрираните в АУЕР 1 358 бр. фотоволтаични централи 1 035 (76,2%) са влезли в експлоатация през 2012 г.







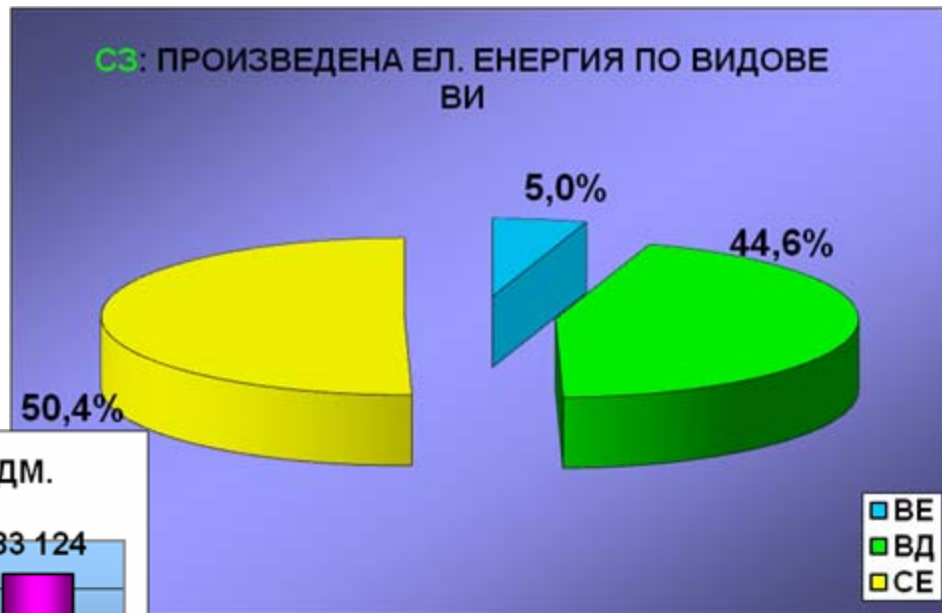
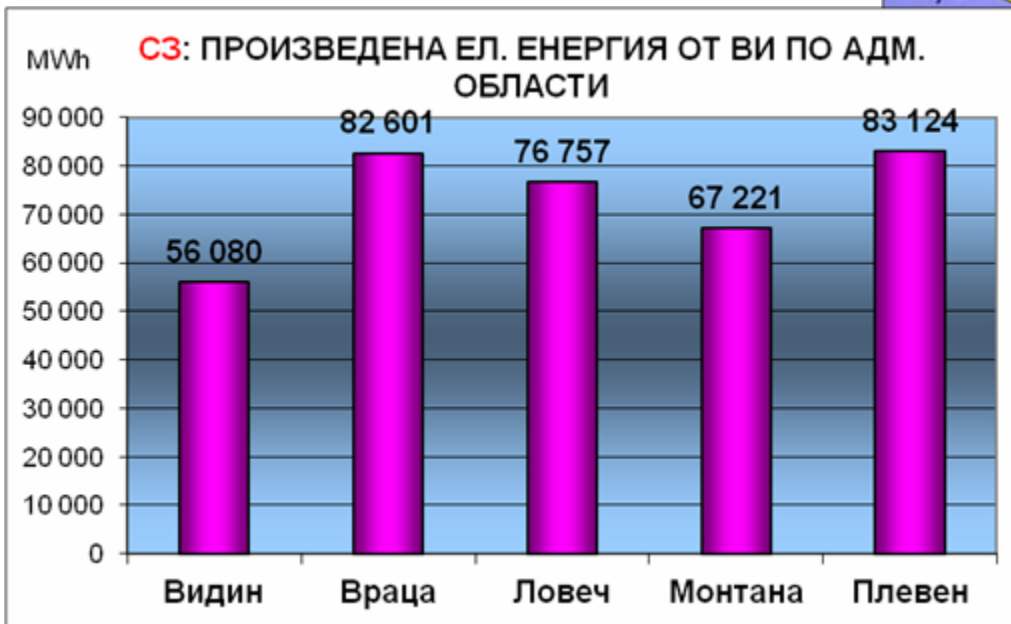
## ВЪВЕЖДАНЕ В ЕКСПЛОАТАЦИЯ НА МОЩНОСТИ ЗА ПРОИЗВОДСТВО НА ЕЛ. ЕНЕРГИЯ ОТ ВИ ПО ГОДИНИ





## СЕВЕРОЗАПАДЕН РИП

Почти равни дялове на електрическата енергия, произведена от **фотоволтаични** и **водноелектрически** централи.



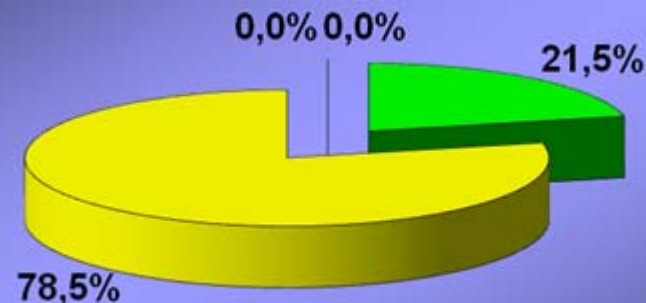
Сравнително равномерно разпределение на производството по административни области.



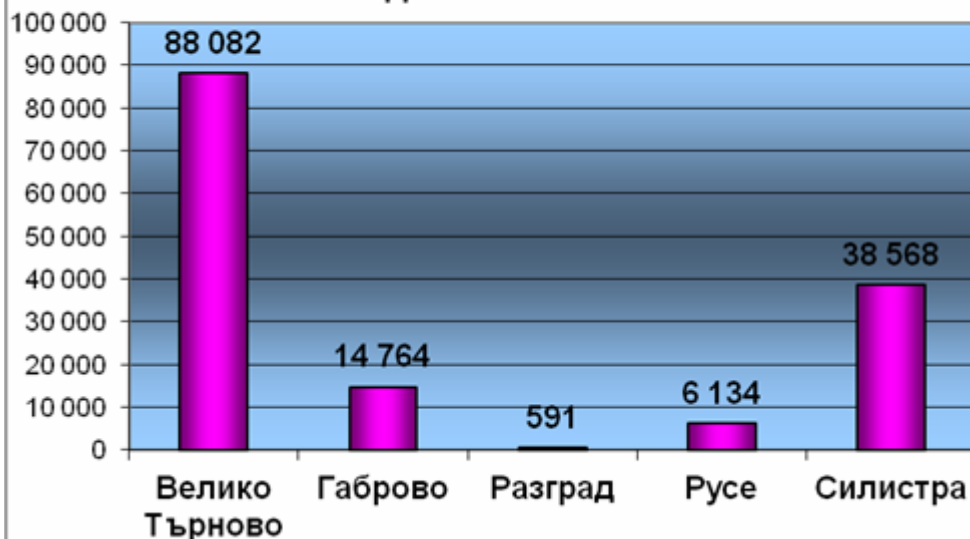
## СЕВЕРЕН ЦЕНТРАЛЕН РИП

Доминира електрическата енергия, произведена от **фотоволтаични** централи.

СЦ: ПРОИЗВЕДЕНА ЕЛ. ЕНЕРГИЯ ПО ВИДОВЕ ВИ



СЦ: ПРОИЗВЕДЕНА ЕЛ. ЕНЕРГИЯ ОТ ВИ ПО АДМ. ОБЛАСТИ



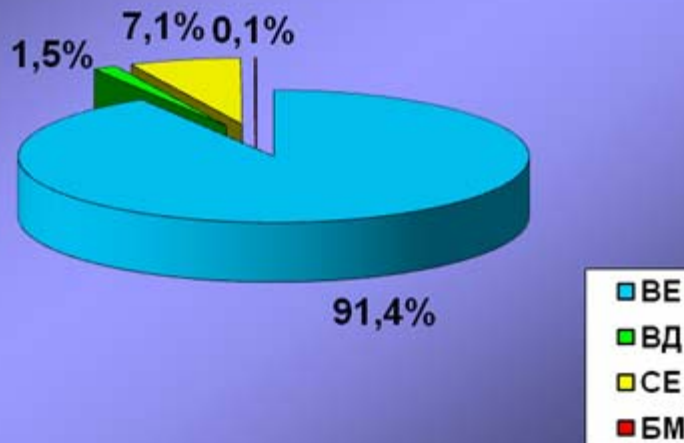
Неравномерно разпределение на производството: съсредоточено предимно в област **Велико Търново**.



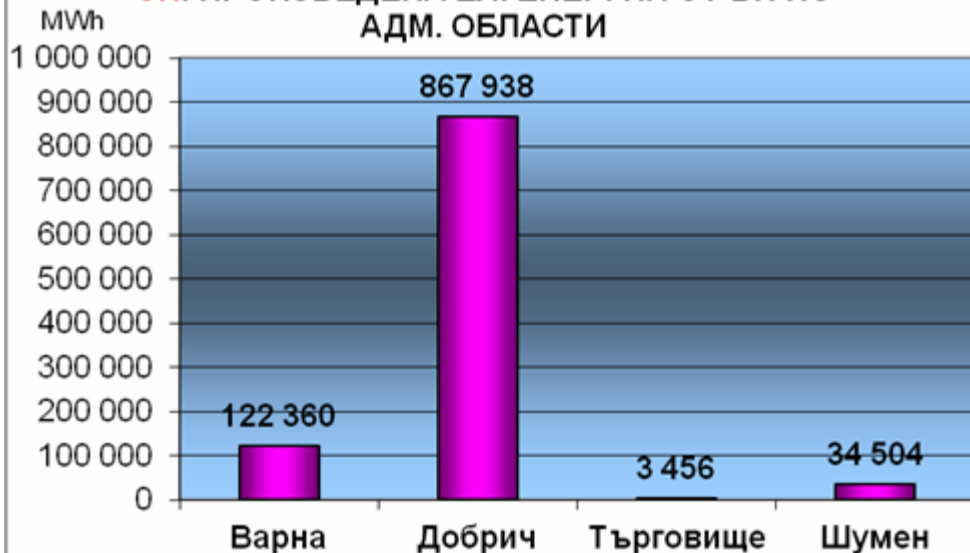
## СЕВЕРОИЗТОЧЕН РИП

Доминира електрическата енергия, произведена от **вятърни** централи.

СИ: ПРОИЗВЕДЕНА ЕЛ. ЕНЕРГИЯ ПО ВИДОВЕ ВИ



СИ: ПРОИЗВЕДЕНА ЕЛ. ЕНЕРГИЯ ОТ ВИ ПО АДМ. ОБЛАСТИ



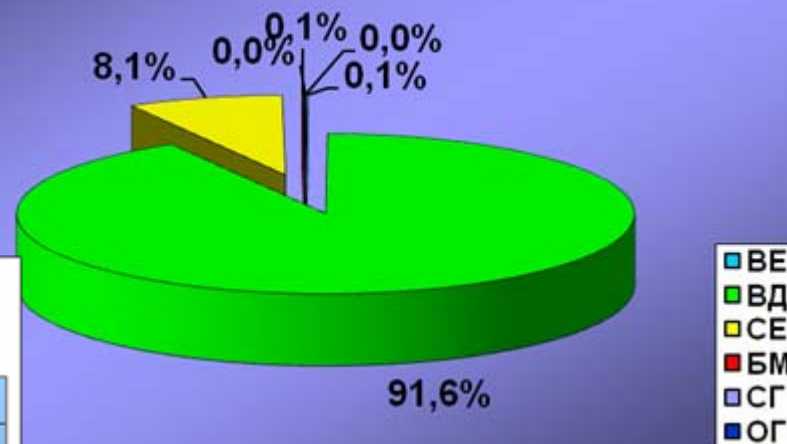
Неравномерно разпределение на производството: съсредоточено предимно в област **Добрич**.



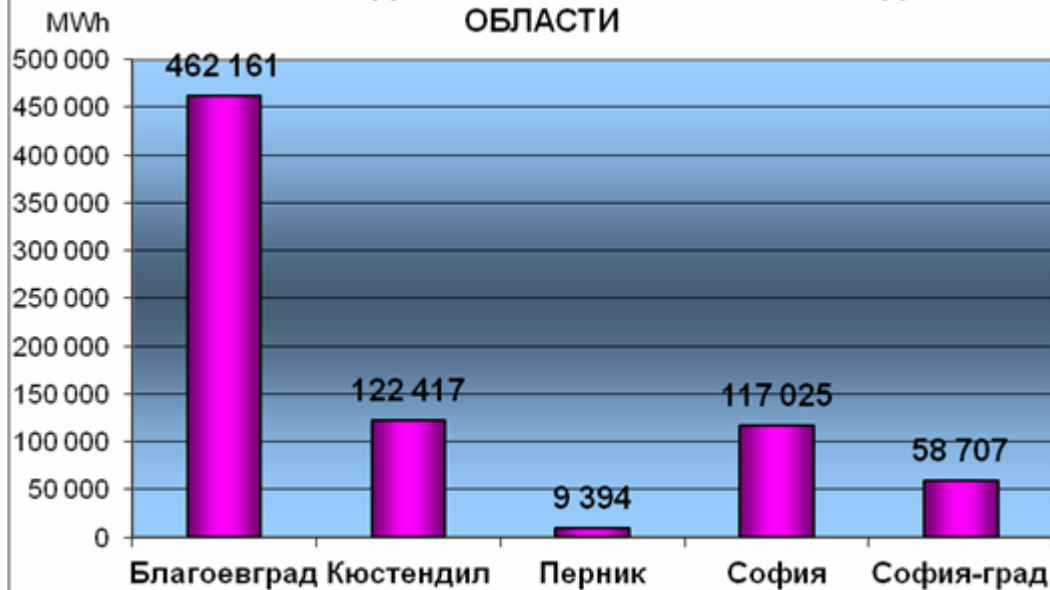
## ЮГОЗАПАДЕН РИП

Доминира електрическата енергия, произведена от **водноелектрически** централи.

ЮЗ: ПРОИЗВЕДЕНА ЕЛ. ЕНЕРГИЯ ПО ВИДОВЕ ВИ



ЮЗ: ПРОИЗВЕДЕНА ЕЛ. ЕНЕРГИЯ ОТ ВИ ПО АДМ. ОБЛАСТИ



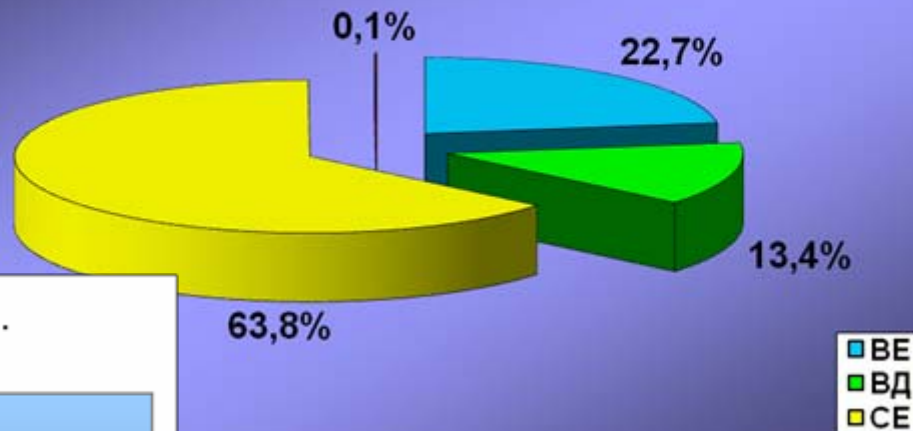
Неравномерно разпределение на производството: съсредоточено предимно в област **Благоевград**.



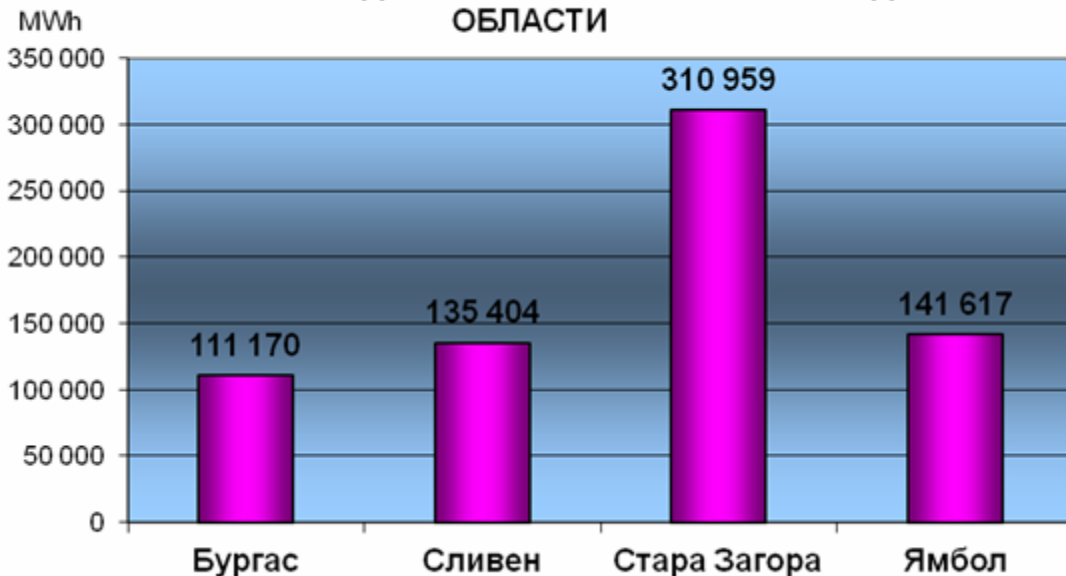
## ЮГОИЗТОЧЕН РИП

Доминира електрическата енергия, произведена от **фотоволтаични** централи. Немалък дял и на енергията от **вятърни** централи.

ЮИ: ПРОИЗВЕДЕНА ЕЛ. ЕНЕРГИЯ ПО ВИДОВЕ ВИ



ЮИ: ПРОИЗВЕДЕНА ЕЛ. ЕНЕРГИЯ ОТ ВИ ПО АДМ. ОБЛАСТИ



Сравнително равномерно разпределение на производството с превес за област **Стара Загора**.

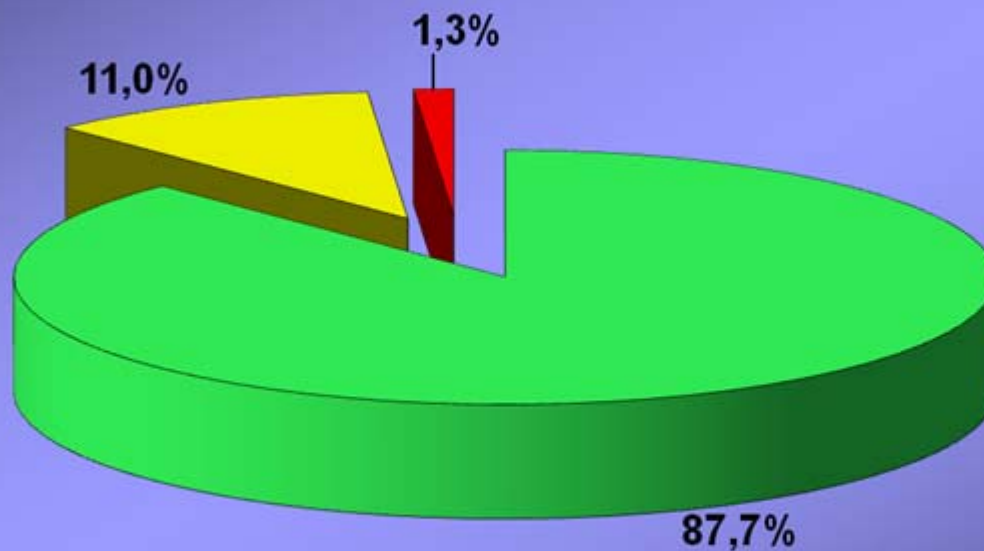


## ЮЖЕН ЦЕНТРАЛЕН РИП: ОБОБЩЕНА ИНФОРМАЦИЯ ПО ВИДОВЕ ВИ

ВИД ВИ	ЕНЕРГИЙНИ ОБЕКТИ	ИНСТАЛИРАНА МОЩНОСТ	ПРОИЗВЕДЕНА ЕНЕРГИЯ
	бр.	MW	MWh
ВД	61	1 865,61	2 515 281,82
СЕ	418	256,26	315 067,93
БМ	4	17,79	37 658,38
<b>ОБЩО</b>	<b>483</b>	<b>2 139,66</b>	<b>2 868 008,14</b>



## ЮЖЕН ЦЕНТРАЛЕН РИП: ПРОИЗВЕДЕНА ЕНЕРГИЯ ПО ВИДОВЕ ВИ





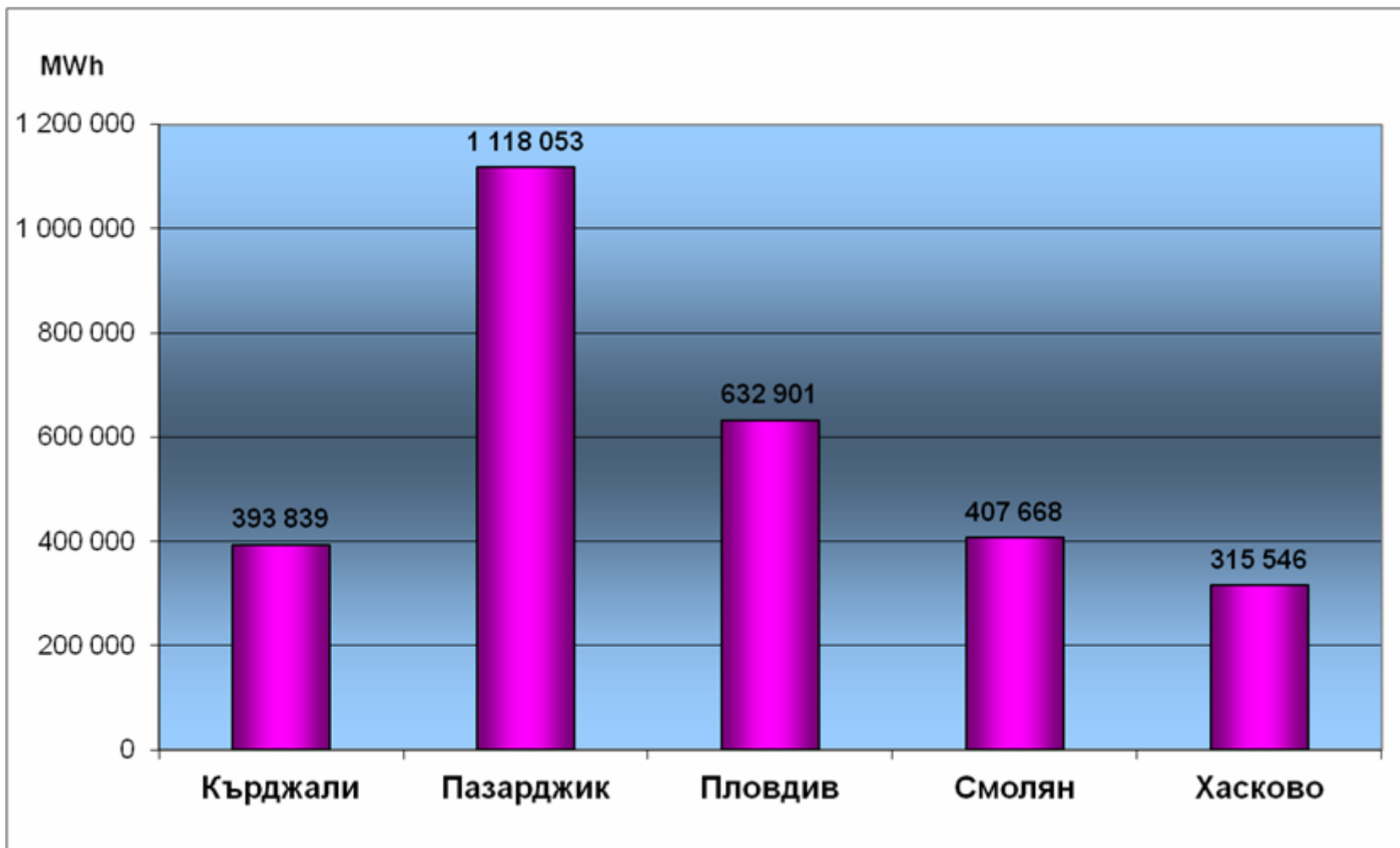


## ЮЖЕН ЦЕНТРАЛЕН РИП: ОБОБЩЕНА ИНФОРМАЦИЯ ПО АДМ. ОБЛАСТИ

АДМ. ОБЛАСТ	ЕНЕРГИЙНИ ОБЕКТИ	ИНСТАЛИРАНА МОЩНОСТ	ПРОИЗВЕДЕНА ЕНЕРГИЯ
	бр.	MW	MWh
КЪРДЖАЛИ	24	214,14	393 839,28
ПАЗАРДЖИК	96	1 046,98	1 118 053,31
ПЛОВДИВ	182	421,00	632 900,89
СМОЛЯН	54	257,62	407 668,20
ХАСКОВО	127	199,92	315 546,46
<b>ОБЩО</b>	<b>483</b>	<b>2 139,66</b>	<b>2 868 008,14</b>



## ЮЖЕН ЦЕНТРАЛЕН РИП: ПРОИЗВЕДЕНА ЕНЕРГИЯ ПО АДМ. ОБЛАСТИ





## ЮЖЕН ЦЕНТРАЛЕН РИП: АДМИНИСТРАТИВНА ОБЛАСТ **КЪРДЖАЛИ**

ВИД ВИ	ЕНЕРГИЙНИ ОБЕКТИ	ИНСТАЛИРАНА МОЩНОСТ	ПРОИЗВЕДЕНА ЕНЕРГИЯ
	бр.	MW	MWh
ВД	4	208,95	388 020,70
СЕ	20	5,19	5 818,57
<b>ОБЩО</b>	<b>24</b>	<b>214,14</b>	<b>393 839,28</b>

КЪРДЖАЛИ (ОБЩИНИ)	ВД		СЕ	
	ЕНЕРГИЙНИ ОБЕКТИ	ИНСТАЛИРАНА МОЩНОСТ	ЕНЕРГИЙНИ ОБЕКТИ	ИНСТАЛИРАНА МОЩНОСТ
	бр.	MW	бр.	MW
Кърджали	1	124,00	7	4,54
Ардино	2	3,65	2	0,11
Джебел	0	0,00	2	0,18
Крумовград	1	81,30	4	0,19
Момчилград	0	0,00	3	0,07
Черноочене	0	0,00	2	0,10
<b>ОБЩО</b>	<b>4</b>	<b>208,95</b>	<b>20</b>	<b>5,19</b>



## ЮЖЕН ЦЕНТРАЛЕН РИП: АДМИНИСТРАТИВНА ОБЛАСТ ПАЗАРДЖИК

ВИД ВИ	ЕНЕРГИЙНИ ОБЕКТИ	ИНСТАЛИРАНА МОЩНОСТ	ПРОИЗВЕДЕНА ЕНЕРГИЯ
	бр.	MW	MWh
ВД	16	996,98	1 058 346,21
СЕ	79	48,69	59 662,23
БМ	1	1,30	44,87
<b>ОБЩО</b>	<b>96</b>	<b>1 046,98</b>	<b>1 118 053,31</b>

ПАЗАРДЖИК (ОБЩИНИ)	ВД		СЕ		БМ	
	ЕНЕРГИЙНИ ОБЕКТИ	ИНСТАЛИРАНА МОЩНОСТ	ЕНЕРГИЙНИ ОБЕКТИ	ИНСТАЛИРАНА МОЩНОСТ	ЕНЕРГИЙНИ ОБЕКТИ	ИНСТАЛИРАНА МОЩНОСТ
	бр.	MW	бр.	MW	бр.	MW
Пазарджик	4	76,28	42	40,05	0	0,00
Батак	1	46,00	0	0,00	0	0,00
Белово	4	736,20	0	0,00	0	0,00
Брацигово	0	0,00	5	0,12	0	0,00
Велинград	4	1,39	6	0,24	1	1,30
Лесичово	0	0,00	3	0,46	0	0,00
Панагюрище	0	0,00	11	0,93	0	0,00
Пещера	2	136,58	0	0,00	0	0,00
Септември	1	0,54	9	6,88	0	0,00
Стрелча	0	0,00	3	0,02	0	0,00
<b>ОБЩО</b>	<b>16</b>	<b>996,98</b>	<b>79</b>	<b>48,69</b>	<b>1,00</b>	<b>1,30</b>



## ЮЖЕН ЦЕНТРАЛЕН РИП: АДМИНИСТРАТИВНА ОБЛАСТ ПЛОВДИВ

ВИД ВИ	ЕНЕРГИЙНИ ОБЕКТИ	ИНСТАЛИРАНА МОЩНОСТ	ПРОИЗВЕДЕНА ЕНЕРГИЯ
	бр.	MW	MWh
ВД	12	285,32	440 215,82
СЕ	168	120,69	156 891,35
БМ	2	14,99	35 793,71
<b>ОБЩО</b>	<b>182</b>	<b>421,00</b>	<b>632 900,89</b>

ПЛОВДИВ (ОБЩИНИ)	ВД		СЕ		БМ	
	ЕНЕРГИЙНИ ОБЕКТИ	ИНСТАЛИРАНА МОЩНОСТ	ЕНЕРГИЙНИ ОБЕКТИ	ИНСТАЛИРАНА МОЩНОСТ	ЕНЕРГИЙНИ ОБЕКТИ	ИНСТАЛИРАНА МОЩНОСТ
	бр.	MW	бр.	MW	бр.	MW
Пловдив	0	0,00	13	4,07	0	0,00
Асеновград	2	8,90	3	0,54	0	0,00
Брезово	0	0,00	12	4,79	0	0,00
Калояново	0	0,00	30	11,89	0	0,00
Карлово	2	3,80	25	18,96	0	0,00
Кричим	4	261,00	0	0,00	0	0,00
Лъки	1	0,34	0	0,00	0	0,00
Марица	0	0,00	29	2,67	1	4,99
Първомай	0	0,00	9	53,47	0	0,00
Раковски	0	0,00	14	4,50	0	0,00
Родопи	3	11,28	4	0,40	0	0,00
Садово	0	0,00	10	5,62	0	0,00
Сопот	0	0,00	2	0,33	0	0,00
Стамболийски	0	0,00	3	5,01	1	10,00
Съединение	0	0,00	8	7,00	0	0,00
Хисаря	0	0,00	6	1,44	0	0,00
<b>ОБЩО</b>	<b>12</b>	<b>285,32</b>	<b>168</b>	<b>120,69</b>	<b>2</b>	<b>14,99</b>



## ЮЖЕН ЦЕНТРАЛЕН РИП: АДМИНИСТРАТИВНА ОБЛАСТ СМОЛЯН

ВИД ВИ	ЕНЕРГИЙНИ ОБЕКТИ	ИНСТАЛИРАНА МОЩНОСТ	ПРОИЗВЕДЕНА ЕНЕРГИЯ
	бр.	MW	MWh
ВД	27	253,35	402 647,07
СЕ	26	2,78	3 201,33
БМ	1	1,50	1 819,80
<b>ОБЩО</b>	<b>54</b>	<b>257,62</b>	<b>407 668,20</b>

СМОЛЯН (ОБЩИНИ)	ВД		СЕ		БМ	
	ЕНЕРГИЙНИ ОБЕКТИ	ИНСТАЛИРАНА МОЩНОСТ	ЕНЕРГИЙНИ ОБЕКТИ	ИНСТАЛИРАНА МОЩНОСТ	ЕНЕРГИЙНИ ОБЕКТИ	ИНСТАЛИРАНА МОЩНОСТ
	бр.	MW	бр.	MW	бр.	MW
Смолян	9	3,22	2	0,03	0	0,00
Баните	2	4,73	0	0,00	0	0,00
Борино	2	0,80	0	0,00	0	0,00
Девин	8	238,54	1	0,07	0	0,00
Доспат	1	3,20	3	0,23	1	1,50
Златоград	1	0,48	3	0,12	0	0,00
Мадан	2	1,86	7	0,62	0	0,00
Рудозем	0	0,00	2	0,78	0	0,00
Чепеларе	2	0,52	8	0,93	0	0,00
<b>ОБЩО</b>	<b>27</b>	<b>253,35</b>	<b>26</b>	<b>2,78</b>	<b>1</b>	<b>1,50</b>



## ЮЖЕН ЦЕНТРАЛЕН РИП: АДМИНИСТРАТИВНА ОБЛАСТ ХАСКОВО

ВИД ВИ	ЕНЕРГИЙНИ ОБЕКТИ	ИНСТАЛИРАНА МОЩНОСТ	ПРОИЗВЕДЕНА ЕНЕРГИЯ
	бр.	MW	MWh
ВД	2	121,01	226 052,02
СЕ	125	78,91	89 494,45
<b>ОБЩО</b>	<b>127</b>	<b>199,92</b>	<b>315 546,46</b>

ХАСКОВО (ОБЩИНИ)	ВД		СЕ	
	ЕНЕРГИЙНИ ОБЕКТИ	ИНСТАЛИРАНА МОЩНОСТ	ЕНЕРГИЙНИ ОБЕКТИ	ИНСТАЛИРАНА МОЩНОСТ
	бр.	MW	бр.	MW
Хасково	0	0,00	6	7,48
Димитровград	0	0,00	12	16,53
Ивайловград	1	120,00	2	0,11
Любимец	0	0,00	14	21,02
Маджарово	0	0,00	3	3,73
Минерални бани	0	0,00	20	1,43
Свиленград	0	0,00	11	7,00
Симеоновград	0	0,00	8	2,46
Стамболово	0	0,00	13	8,59
Тополовград	1	1,01	17	3,75
Харманли	0	0,00	19	6,80
<b>ОБЩО</b>	<b>2</b>	<b>121,01</b>	<b>125</b>	<b>78,91</b>

## Време за въпроси и дискусия



**Благодаря за вниманието!**

**Мария Старирадева,**  
главен експерт

**Агенция за устойчиво енергийно развитие**

Имейл: [stariradeva@seea.government.bg](mailto:stariradeva@seea.government.bg)

Web: [www.seea.government.bg](http://www.seea.government.bg)